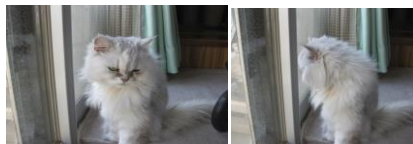


群馬県看護協会訪問看護ステーション粕川

私たちの理念

- ・療養者の生活によりそったあたたかい看護の提供
- ・安心・安全・安楽な質の高い看護の提供



K、N（男性58歳）の体験談

身体障害者1級の認定を受け、まもなく20年になります。3～4年くらい前までは、家族の介護でどうにか自宅の風呂に入ることができていましたが、加齢とともに筋肉が衰え、また、50肩を発病するなど家族では対応できなくなっていました。ベッド上で過ごす時間が多くなり、代謝機能が衰えてきたのでしょうか。昨年、尿管に結石ができてしまい除去手術の後、尿管内にステント（管）を入れました。その後、何とか自宅で入浴できないかと群大病院に入院中、看護師長さんに相談したところ、「訪問看護ステーション粕川」を紹介していただき、退院後、すぐに週2回の入浴介護を主に訪問看護を受けることができました。お陰をもちまして、つい最近ステントを抜くこともできました。今では体の調子も絶好調で、食欲も出て、夜も熟睡でき、入浴の重要性を実感しております。お願いしてまもなく1年になりますが、今後も、入浴を楽しみにしておりますので、末永く、よろしく願いいたします。

担当ナースコメント

Kさんは、御自宅での入浴を毎週心待ちにしており、いつも私達を温かく迎えてくれます。入浴中のKさんの幸せそうな顔と「いつもありがとう。」の言葉に、私達スタッフ一同も心癒される日々です。今後もKさんの在宅生活がより良いものになるように援助させて頂けることに感謝し、質の高い看護の提供に努めてゆきたいと思っております。

訪問看護内容

- ・健康状態や病状の観察：血圧・体温測定や胸部聴診など
 - ・創部や床ずれなどの皮膚のケア
- ・ご自宅での入浴、シャワーなど清潔のケア
 - ・食事・栄養状態の観察と食事のケア
 - ・排泄状態の観察と食事のケア
 - ・様々なリハビリテーション
- ・ご本人やご家族への介護、療養の助言・支援
- ・医療・福祉・介護サービスや行政との連絡調整
 - ・医療機器の管理：
在宅酸素療法・在宅人工呼吸器療法・持続点滴など
 - ・緊急時の連絡体制・・・

サービスを受けられる地域

群馬県



Copyright © 旅行のとも、ZenTech

訪問地域

- ・前橋市東部
- ・伊勢崎市北部
- ・桐生市西部

一緒に時間を共有できた事は大切な財産です。



お申し込み先

群馬県看護協会訪問看護ステーション粕川
〒371-0214 群馬県前橋市粕川町女淵 1480-5
TEL 027-230-6300